

# 参加案内書

第 26 回

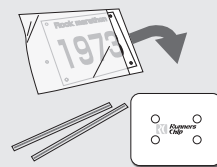
# 紀州回熊野マラソン

## 封入物

- 参加案内書
- アスリートビブス(ゼッケン)セット
- ランナーズチップ
- Tシャツ引換券
- ランナーズチップ返却用封筒

### ランナーズチップの付け方

- ①アスリートビブスと一緒に同封されているピンタイとランナーズチップを取り出します。
- ②同封されているピンタイを靴ひもに通したあと、ランナーズチップの穴に通します。
- ③ピンタイの末端を下図のようにねじりランナーズチップを固定します。



ピンタイ (針金バンド)      ランナーズチップ (注)イメージ図です



マジックベルトタイプのシューズの方は、ベルトに固定してください。



ねじりすぎると切れやすくなるので、ご注意ください。

## 大会スケジュール

※前日、当日の受付はございません。

### ■大会前日/2月3日(土)

2km・3kmの部

- 10:00 ~ 11:00 参加賞受け取り (上富田文化会館前)
- 11:15 上富田体操
- 11:30 2kmスタート
- 11:50 3kmスタート
- 12:30 表彰式

### ■大会当日/2月4日(日)

- 7:30 ~ 15:30 参加賞受け取り (上富田文化会館前)
- 8:20 開会式
- 9:20 ハーフマラソンスタート
- 9:30 フルマラソンスタート
- 12:30 表彰式
- 15:30 閉会宣言・競技制限時間

### 参加賞(Tシャツ)引換について

■場 所/上富田文化会館前

■時 間/7:30 ~ 15:30

※参加案内に同封されている「Tシャツ引換券」をご持参ください。

Tシャツ引換券



### WEB記録証について

スマートフォンの操作で、WEB記録証(速報)を作成。画像を保存し、ご自宅のPC等から印刷できます。

<https://runnet.jp/record/userRaceTopShowAction.do?racelid=339693>

WEB記録証 WEB CERTIFICATE SERVICE



### 応援ナビ

ナンバーや氏名からランナーの位置情報を予測し、地図上に表示するアプリが応援naviです。

<https://v2.ouennavi.jp/teaser/?eid=000000000339693>



ランナーの現在地は? (4) 応援navi



### ランナーズアップデート

ナンバーカードまたは氏名から、計測地点ごとの通過記録を調べることができるサービスです。ご家族やお友達の記録も確認できます。

<https://update.runnet.jp/2024kisyu>

ランナーズアップデート



### MCC 加盟大会

ハーフ・フルマラソン共に「MCC(マラソンチャレンジカップ)」「HMCC(ハーフマラソンチャレンジカップ)」の加盟大会です。

初めてハーフ・フルマラソンにチャレンジするランナーから日本記録を目指すトップランナーまで、マラソンを走る全てのランナーを応援します。





### 会場周辺駐車場 1,000台(無料)

- ① 中田食品様駐車場
- ② 救馬溪観音様駐車場
- ③ 上富田スポーツセンター野球場前
- ④ 朝来小学校グラウンド
- ⑤ 富田川周辺
- ⑥ 富田川周辺
- ⑦ 上富田中学校グラウンド
- ⑧ 熊野高校グラウンド

※会場周辺駐車場は大変混雑しますので、出来るだけ①～③の駐車場をご利用ください。尚①～③はシャトルバス(無料)を運行しています。  
 ※時間に余裕をもってお越しください。



### シャトルバス時刻表 無料

JR紀伊田辺駅 ⇄ 会場 約15分

JR紀伊田辺駅⇒会場		シャトルバス(会場着)
JR紀伊田辺駅		
7:30発		
8:10発		
会場⇒JR紀伊田辺駅		JR紀伊田辺駅(和歌山方面)
シャトルバス(会場発)		
13:00発	～のりかえ～	13:37発(特急)
13:50発	～のりかえ～	14:32発(特急)
15:00発	～のりかえ～	15:37発(特急)
15:50発	～のりかえ～	16:32発(特急)
16:40発	～のりかえ～	17:32発(特急)

※全てのシャトルバス降場は熊野高校西側です。及び全てのシャトルバス乗場は上富田町役場正面玄関前駐車場です。



**会場までは**

- J R** 天王寺から特急で紀伊田辺駅まで約120分。紀伊田辺駅よりバスで約15分。又はJR朝来駅まで各停アリ。JR朝来駅より徒歩10分。
- 車** 大阪から紀勢自動車道上富田I.Cまで約115分。上富田I.Cより国道42号線経由で約5分。 ※駐車場には限りがありますので、出来る限り公共交通機関をご利用願います。
- 飛行機** 南紀白浜空港より車で約20分。

**バスツアー** 日本旅行  
**企画** メディアトラベルセンター  
 お申し込み・お問い合わせは TEL:0570-081-717  
 月～金 10:00～17:00(土日祝:休業)

**大会に関するお問い合わせ先**

**紀州口熊野マラソン実行委員会**  
 〒649-2192 和歌山県西牟婁郡上富田町朝来763 上富田町役場振興課内  
**TEL.0739-47-0550** (平日8:30～17:00)  
 marathon@town.kamitonda.lg.jp